



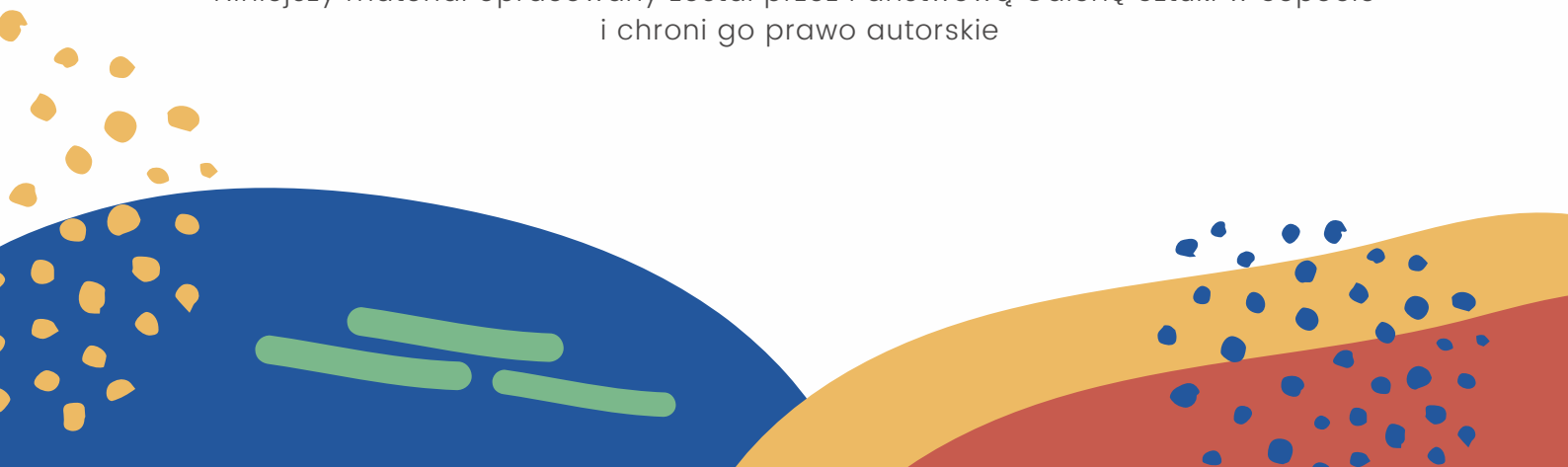
PAŃSTWOWA GALERIA SZTUKI

PL-81-720 SOPÓT, PLAC ZDROJOWY 2, tel.: (+48 58) 551 06 21, fax: 551 32 62, NIP 585-122-00-52, REGON 000277167

# MATERIAŁY EDUKACYJNE

UCZYMY SIĘ KREATYWNOCI

Niniejszy materiał opracowany został przez Państwową Galerię Sztuki w Sopocie  
i chroni go prawo autorskie



# PAŃSTWOWA GALERIA SZTUKI

PL- 81-720 SOPOT, PLAC ZDROJOWY 2, tel.: (+48 58) 551 06 21, fax: 551 32 62, NIP 585-122-00-52, REGON 000277167

## Scenariusz zajęć

# Uczymy się kreatywności

**Wiek:** 7-14 lat

**Czas zajęć:** 45 min.

### Cele ogólne:

- oswojenie dzieci z przestrzenią galerii
- rozwijanie świadomości estetycznej u dzieci
- stymulowanie wyobraźni
- zachęcanie do poszukiwań i eksperymentowania, podejmowania inicjatyw
- zapoznanie dzieci w podstawowymi metodami ćwiczenia kreatywności
- pobudzanie otwartości na cudze opinie i odczucia

### Cele szczegółowe:

- rozwijanie samodzielności oraz wytrwałości
- kształcenie umiejętności współpracy w grupie zadaniowej
- Dziecko uczestniczy w rozmowie z nauczycielem
- pobudzanie i rozwijanie ekspresyjnego wyrażania myśli poprzez wybrane formy
- rozwijanie zdolności manipulacyjnych
- stymulowanie umiejętności łączenia sprawności emocjonalnych, umysłowych z praktycznymi w rozwiązywaniu problemów dywergencyjnych

# PAŃSTWOWA GALERIA SZTUKI

PL- 81-720 SOPOT, PLAC ZDROJOWY 2, tel.: (+ 48 58) 551 06 21, fax: 551 32 62, NIP 585-122-00-52, REGON 000277167

## **Metody:**

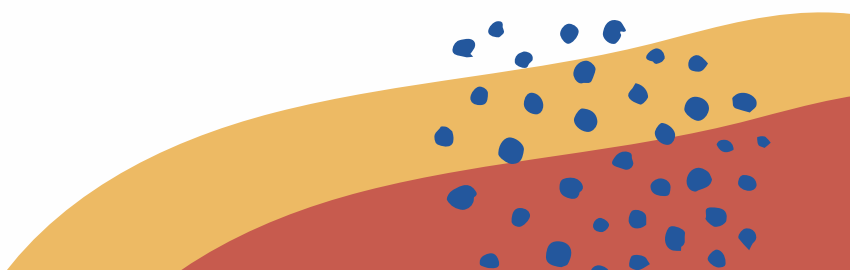
- podające (pogadanka heurystyczna, objaśnienie)
- problemowe (aktywizujące)

## **Formy pracy:**

- indywidualna
- zbiorowa

## **Przybory i materiały:**

- papier A4., biały
- ołówki
- kredki
- mazaki



# PAŃSTWOWA GALERIA SZTUKI

PL- 81-720 SOPOT, PLAC ZDROJOWY 2, tel.: (+ 48 58) 551 06 21, fax: 551 32 62, NIP 585-122-00-52, REGON 000277167

## Przebieg zajęć

### Wprowadzenie:

Wspólna rozmowa o kreatywności – co to jest: postawa, działanie twórcze umożliwiające dochodzenie do nowych idei

CREO – tworzę, produkuję, daję czemuś początek

CREATUS – dziecko, potomek

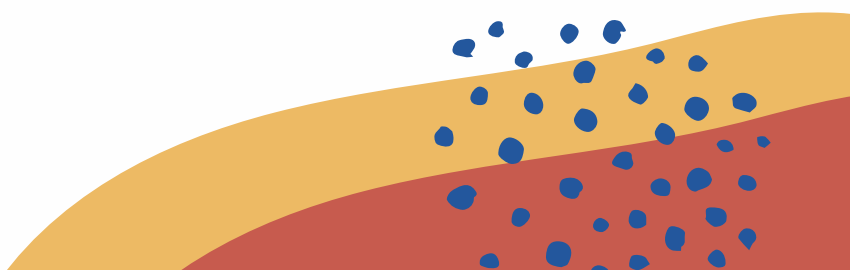
Czego potrzebujemy do kreatywności – proces kreatywny: definiują go trzy obszary:

- a. wiedza, doświadczenie, źródło inspiracji;
- b. wykształcone sposoby myślenia, możliwości umysłowe;
- c. wewnętrzna motywacja do działania

Czy każdy jest kreatywny, czy można nauczyć się kreatywności albo ją ćwiczyć, jeśli można ćwiczyć to jak?

Czy w życiu codziennym ćwiczymy kreatywność?

Czy znacie jakieś zawody bazujące na kreatywnym myśleniu? (przykłady: artystka, architekt, projektant gier, scenarzysta, pisarz, scenograf, aktor, grafik, specjalista ds. promocji, animator kultury, przedsiębiorca)



# PAŃSTWOWA GALERIA SZTUKI

PL - 81-720 SOPOT, PLAC ZDROJOWY 2, tel.: (+48 58) 551 06 21, fax: 551 32 62, NIP 585-122-00-52, REGON 000277167

## Przebieg zajęć

### **Część warsztatowa (nauczyciel może swobodnie wybierać zadania adekwatne do wieku i możliwości uczestników)**

1. Praca w grupie: Wspólnie wymyślamy jak najwięcej nieoczywistych zastosowań dla: papierowego kubeczka / śrubokręta / mydelniczki  
Nauczyciel stara się aktywizować wszystkich uczestników zajęć. Nie ma złych odpowiedzi!  
Każdy pomysł można odpowiednio uargumentować.

2. Praca w grupie: Tworzenie łańcuchów skojarzeń  
Nauczyciel dzieli dzieci na dwie mniejsze podgrupy. Zadaniem dzieci jest wymyślenie trzech łańcuchów skojarzeń dla grupy przeciwnej (w pierwszym przykładzie dwa brakujące słowa, w drugim trzy brakujące słowa a w trzecim cztery brakujące słowa), które poprowadzą nas od pierwszego słowa do ostatniego.

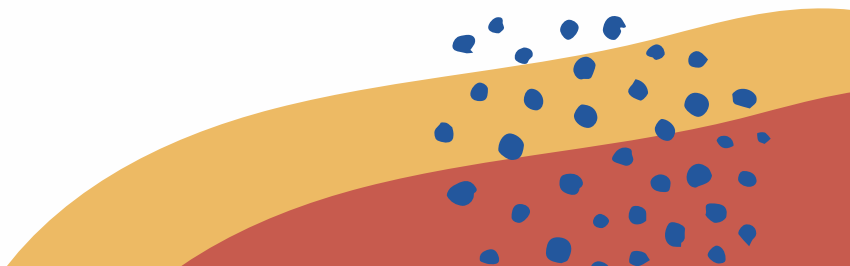
Wzór:

MICKIEWICZ - \_\_\_\_ - \_\_\_\_ - SPINACZ BIUROWY

(uzupełniamy np. słowami KSIĄŻKA, PAPIER, wówczas powstaje łańcuch MIECKIEWICZ - KSIĄŻKA - SPINACZ - PAPIER)

2. Praca indywidualna: Dzieci odrysowują na kartce A4 sześć okręgów, takiej samej wielkości. Zadaniem każdego z uczestników zabawy jest wymyślenie w co można zamienić te okręgi, np. słońce, koło od roweru. Dostają na to zadanie ok. 10 minut.  
Chodzi o szybkie skojarzenia, nie o dopracowane rysunki. Na koniec wspólnie z nauczycielem uczestnicy wypisują na tablicy wszystkie hasła/przedmioty.

3. Praca indywidualna: Portret w stylu strumienia świadomości  
Uczestnicy dostają kartki papieru i kredki/mazaki. Ich zadaniem jest stworzenie własnego portretu, wokół którego umieszczonych zostanie co najmniej 10 haseł-cech określających autora. Zadanie ma na celu zachęcanie dzieci do autorefleksji i kreatywnego myślenia o sobie samym. Nie jest zalecane zmuszanie dzieci do dzielenia się z innymi swoimi pracami.



# PAŃSTWOWA GALERIA SZTUKI

PL- 81-720 SOPOT, PLAC ZDROJOWY 2, tel.: (+ 48 58) 551 06 21, fax: 551 32 62, NIP 585-122-00-52, REGON 000277167

**Zapraszamy edukatorów i rodziców do zapoznania się z innymi materiałami edukacyjnymi Państwowej Galerii Sztuki.**

Niniejszy materiał został opracowany przez Państwową Galerię Sztuki w Sopocie i podlega ochronie praw autorskich

**Opracowanie:**

Maja Murawska, Państwowa Galeria Sztuki w Sopocie

